

CENÁRIO COVID-19

Palmas-TO

Secretaria Municipal
da Saúde



PREFEITURA DE
PALMAS

CENÁRIO ATUAL

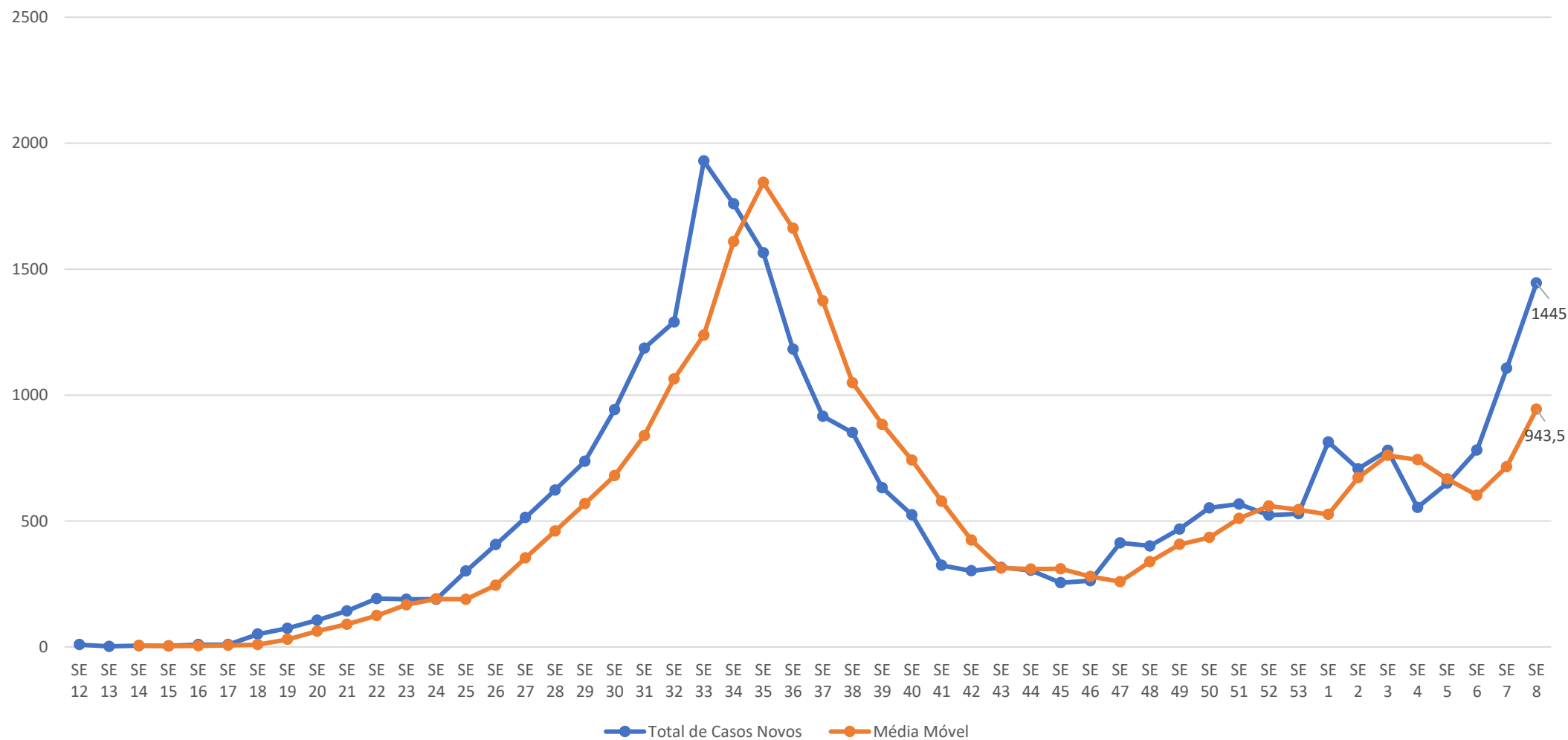
- 352 dias de ENFRENTAMENTO
- **28.864 casos confirmados - Taxa de Incidência:9.350/100 mil hab**
- **25.300 casos recuperados – Taxa de recuperação: 88,33%**
- **272 óbitos – Taxa de letalidade: 0,94/ cada 100 casos**
- **11.793 vacinas realizadas (D1+D2)**

CENÁRIO AMPLIADO

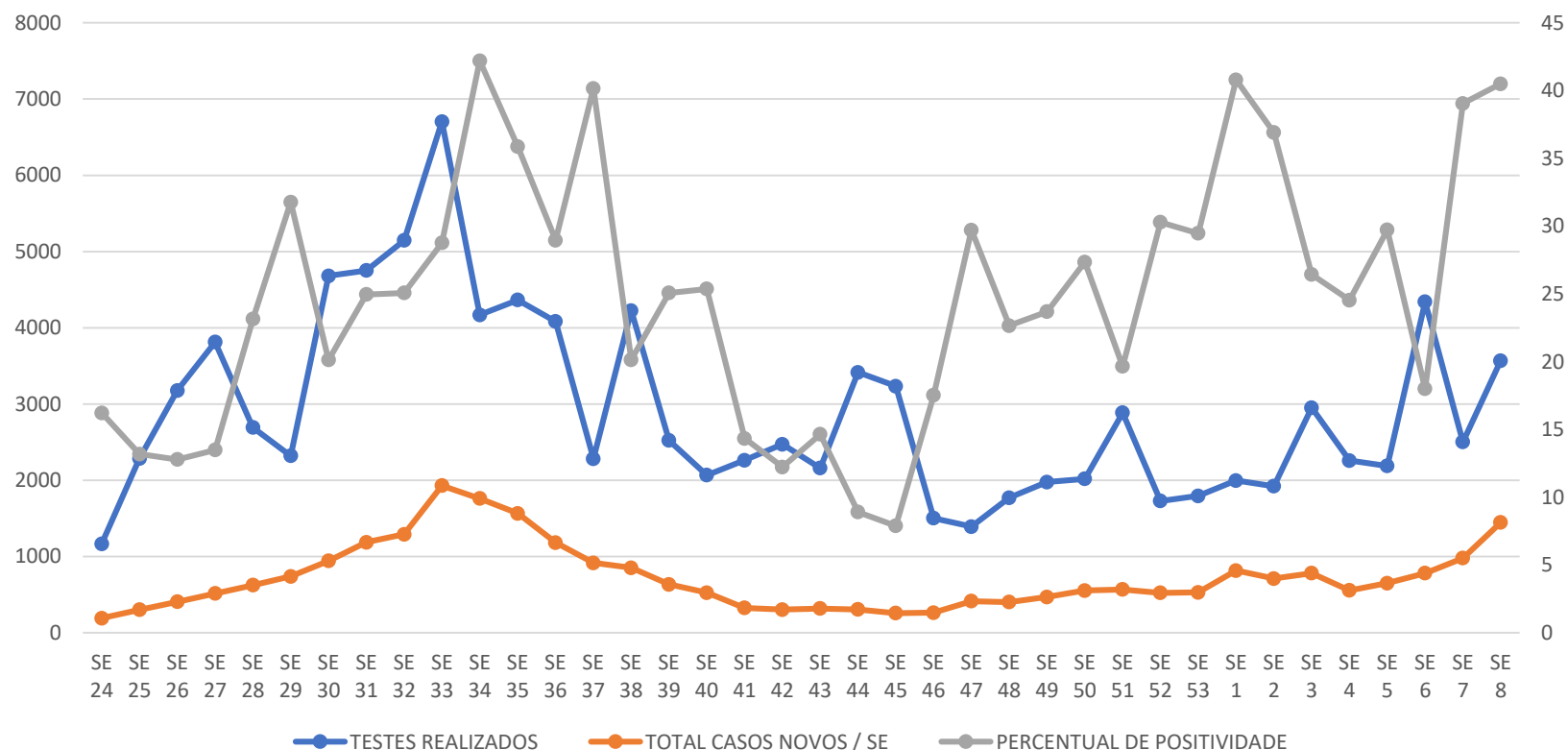
	Taxa de Incidência/100 mil hab.	Taxa de Letalidade/100 casos	Taxa de Mortalidade/ 100 mil hab.
Brasil	5.101	2,42	123,38
Região Norte	6.410	2,33	149,65
Tocantins	7.377	13,35	984,83
Palmas	9.424	0,94	88,80
Araguaína	11.877	1,28	152,38
Gurupi	7.484	1,36	101,56



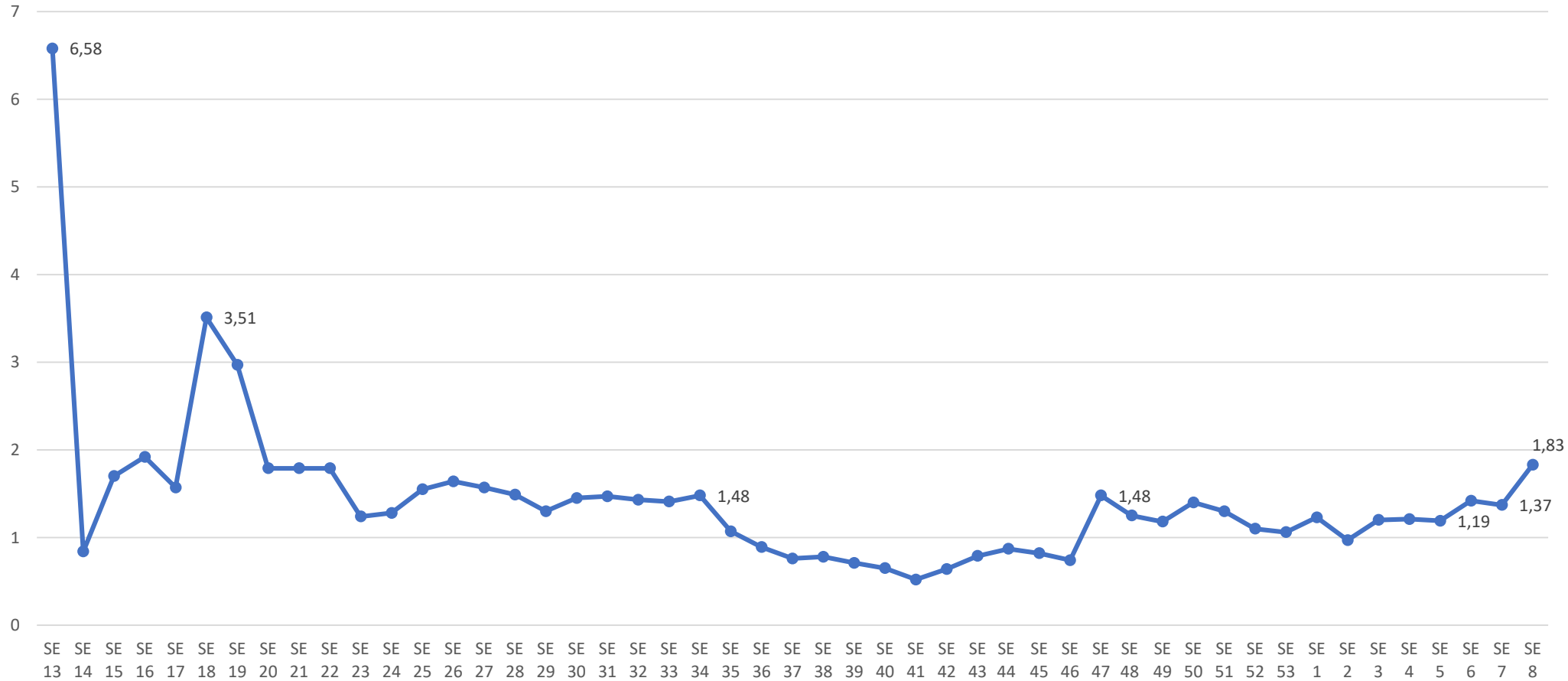
Nº de Casos confirmados para COVID -19 por data de diagnóstico e Média Móvel*, em moradores de Palmas-TO, 2020 e 2021.



Quantitativo de TESTES realizados x Total de Novos Casos / Semana Epidemiológica e Percentual de Positividade, Palmas-TO, 2020 e 2021.



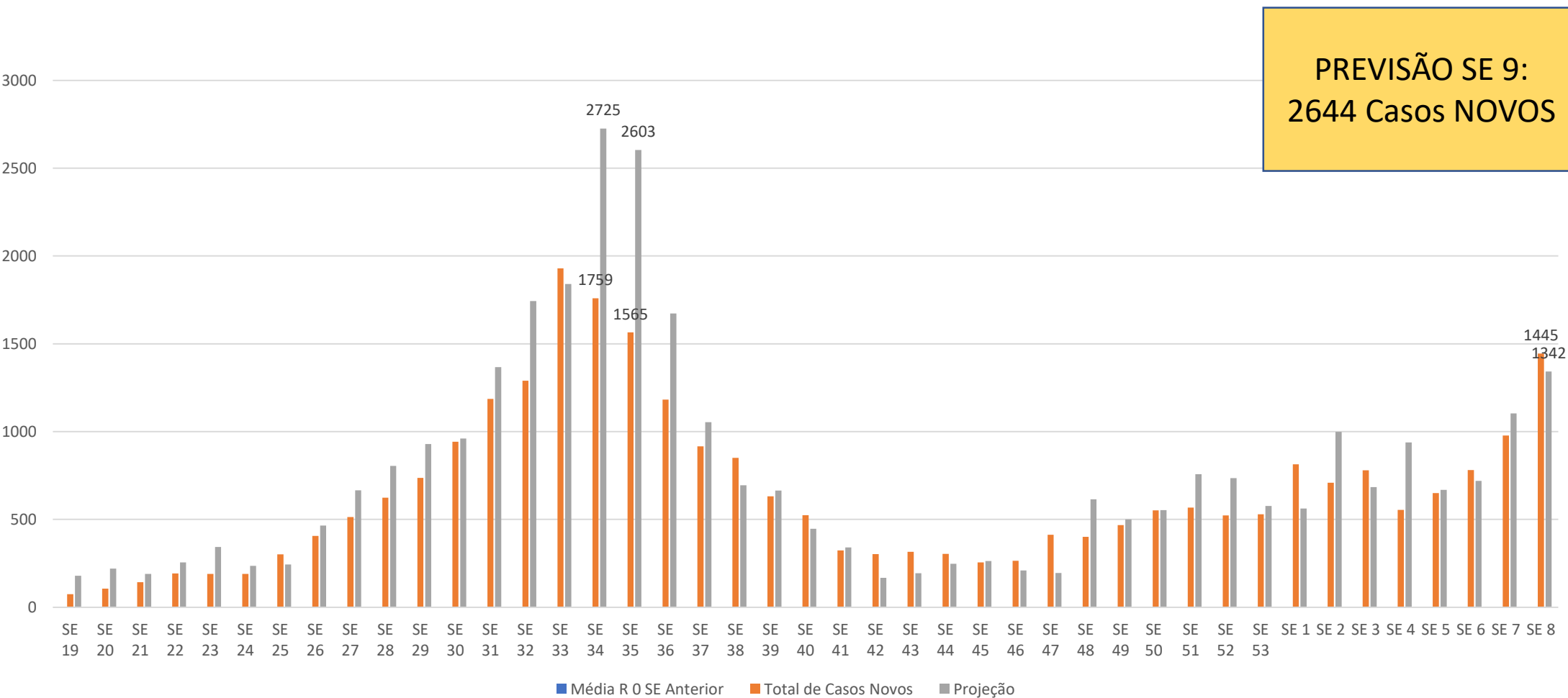
Variação da Taxa de Contágio (R Suavizado) para a COVID-19 por semana epidemiológica, Palmas-TO, 2020 e 2021.



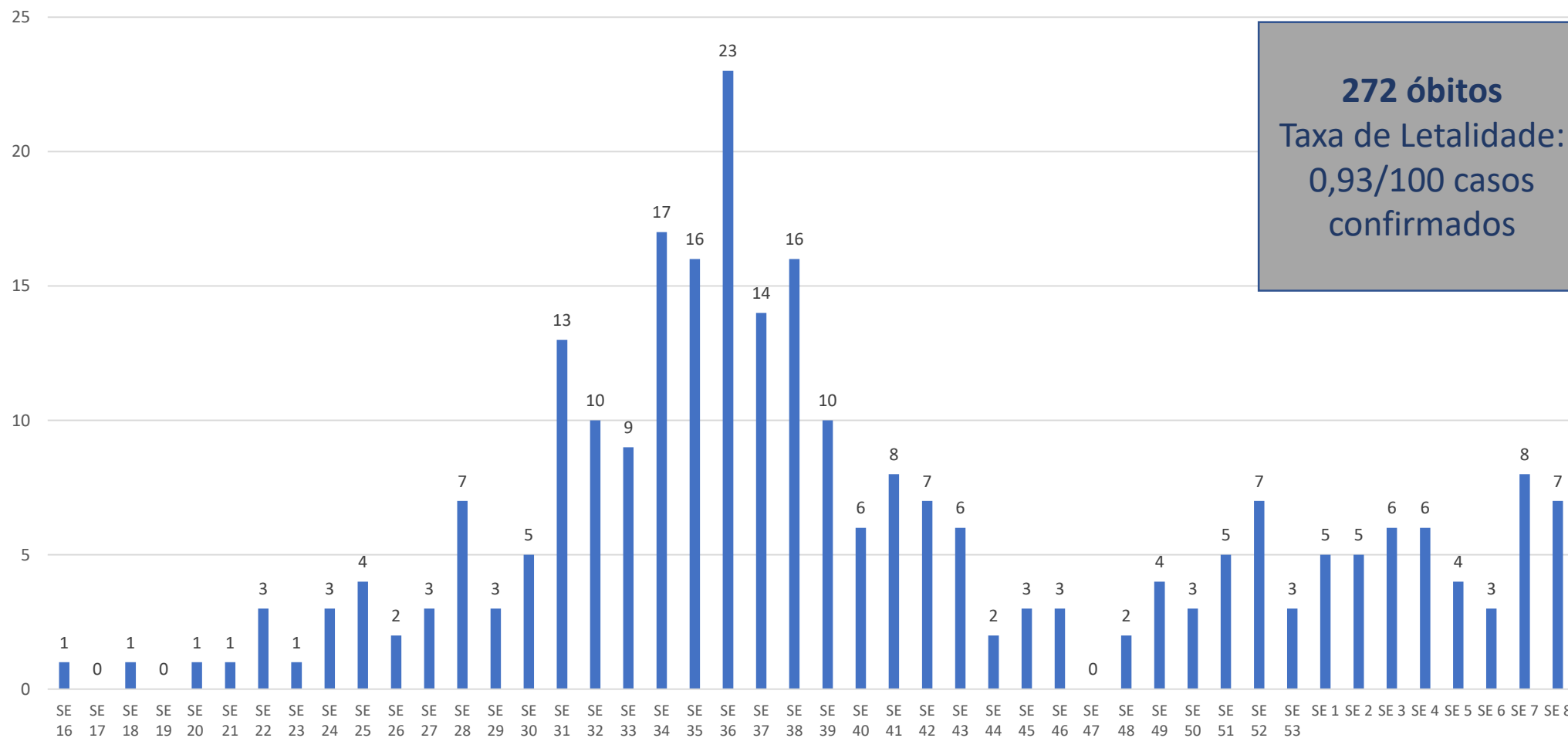
Variação da Taxa de Contágio (R Suavizado) para a COVID-19 por DIA, Palmas-TO, 2020 e 2021.



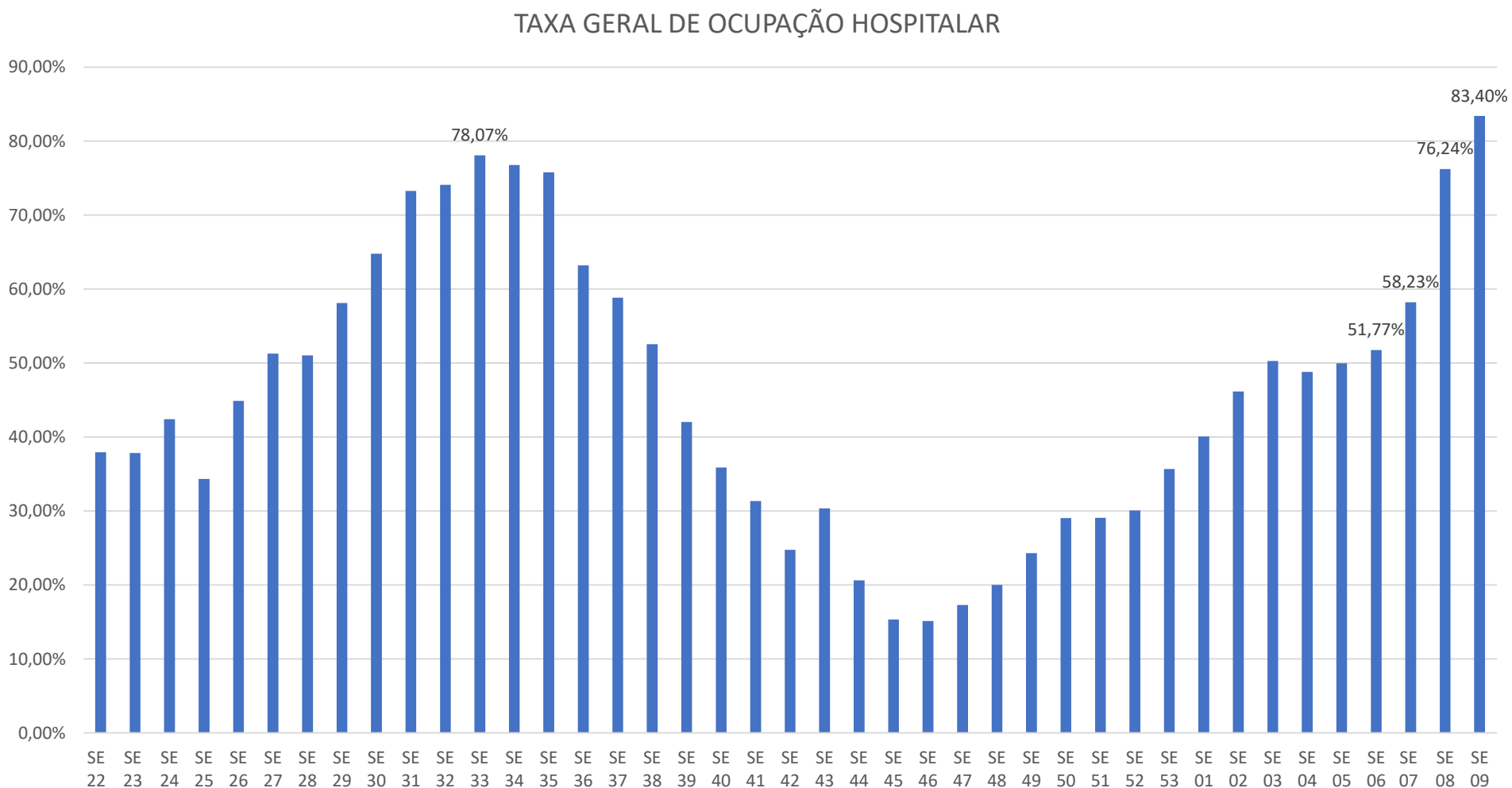
PROJEÇÃO esperada de Casos NOVOS no período de 28/02 a 06/03, segundo a Taxa de Contágio-R0, Palmas-TO.



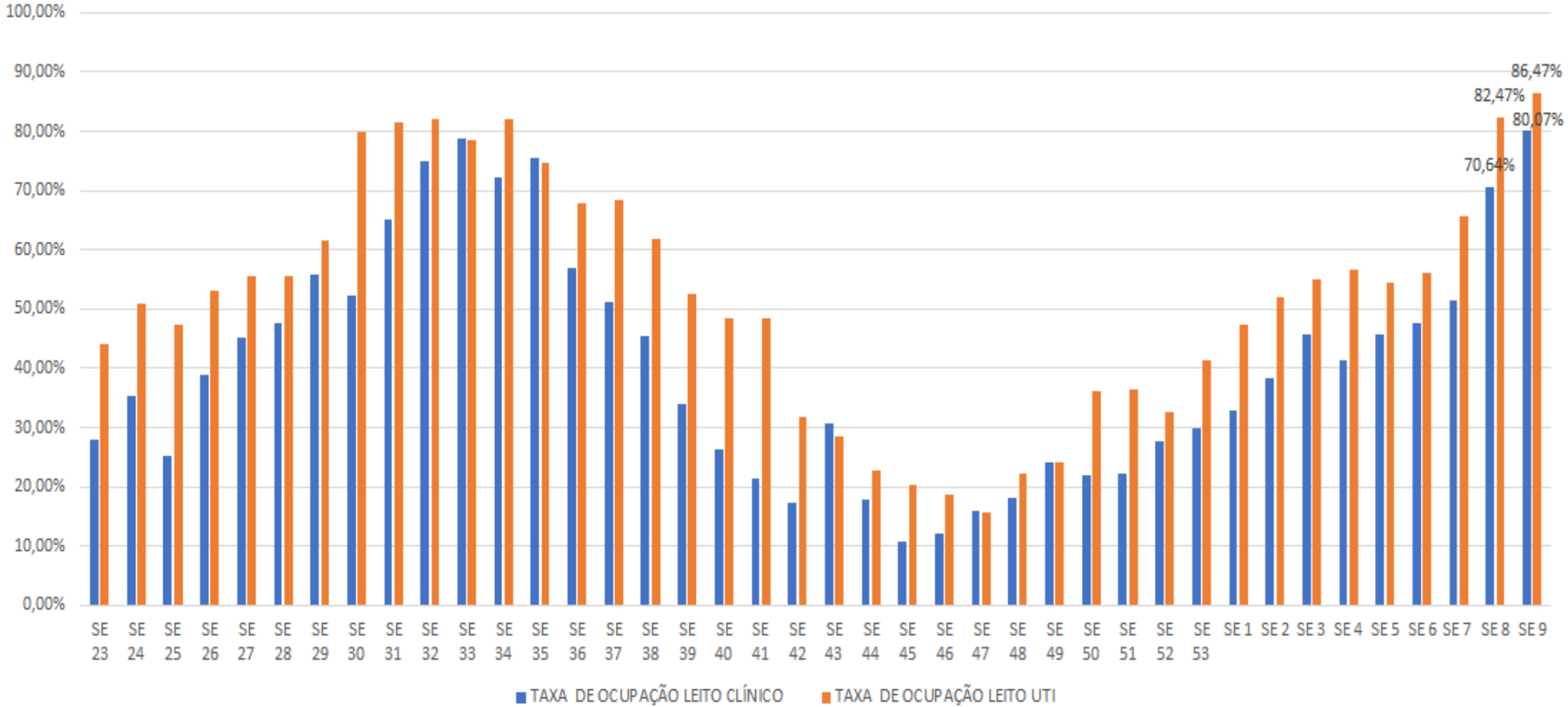
Distribuição do número de NOVOS óbitos por Coronavírus, segundo semana epidemiológica, Palmas –TO, 2020 e 2021.



Média da Taxa Geral de Ocupação Hospitalar em Leitos Públicos e Privados, localizados em Palmas-TO.

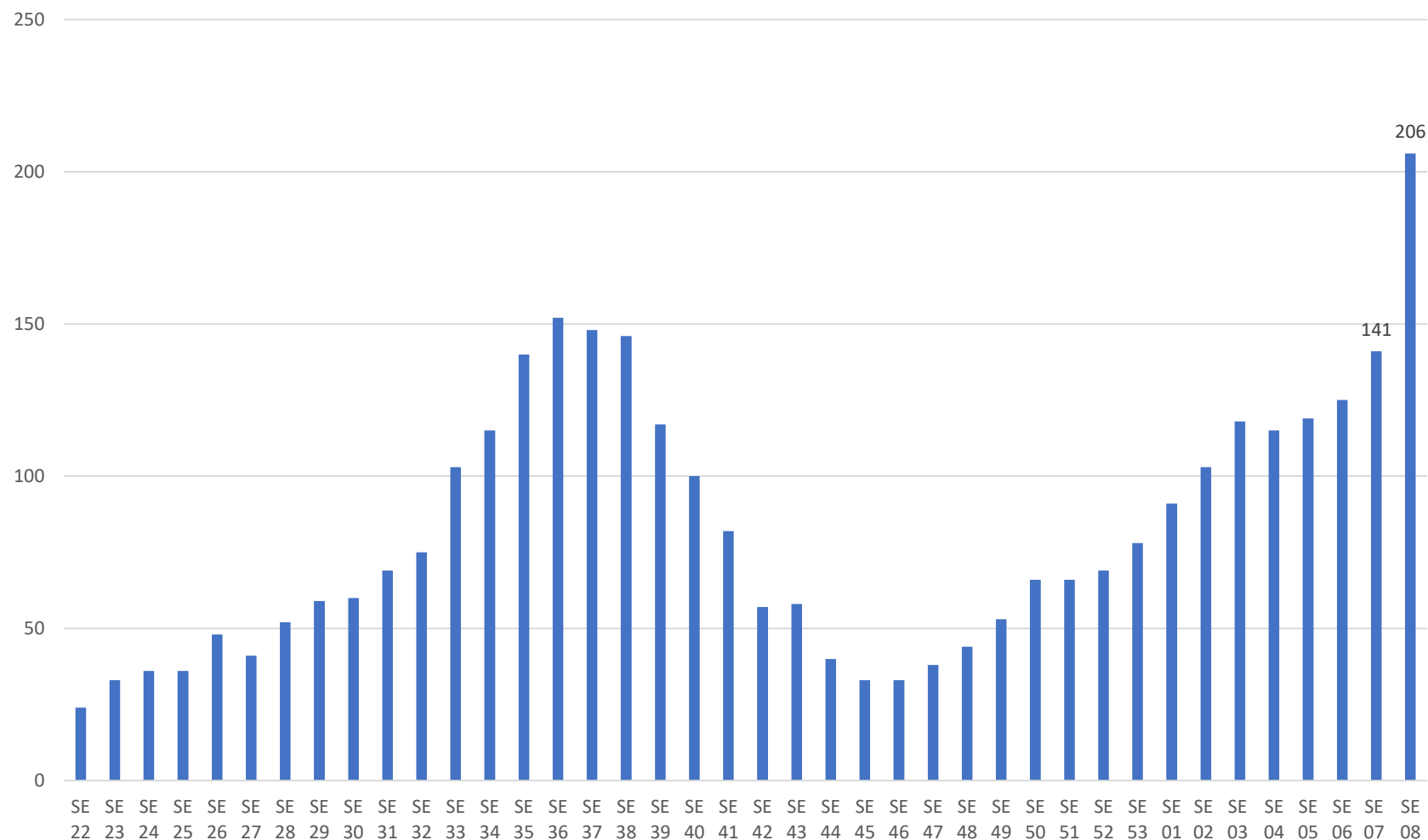


Média da Taxa de Ocupação Hospitalar em Leitos Clínicos e UTI, Públicos e Privados COVID-19 ,localizados em Palmas-TO.



Fonte:348º Boletim Epidemiológico Coronavírus(COVID-19). Disponível em <https://coronavirus.palmas.to.gov.br/boletim>. Acesso 03/03/21.

MÉDIA DE PACIENTES HOSPITALIZADOS em Leitos Clínicos e UTI, Públicos e Privados COVID-19 ,localizados em Palmas-TO.



02/03/21
 213 Pacientes
 149 Palmas
 64 outras localidades

27 Altas
 04 Óbitos

Taxa de ocupação de Leitos de UTI COVID-19 -Hospitais sob Gestão Estadual



Fonte: Integra Saúde Tocantins. Disponível

em: <http://integra.saude.to.gov.br/covid19/TaxaOcupacaoLeitosUtiCovid> <http://integra.saude.to.gov.br/covid19/TaxaOcupacaoLeitosUtiCovid>. Acesso em 04/03/21.

Estimativas e Projeções...

28.864 – 9,42 % da população geral contaminada

28.864 casos x (média) 6 assintomáticos = 173.184
casos – 56,54 % da população geral contaminada

OBRIGADA!

gabinete.semus@palmas.to.gov.br