



PREFEITURA DE  
**PALMAS**



# CORONÔMETRO: ferramenta de acompanhamento e avaliação do cenário da COVID-19.

Secretaria Municipal da Saúde  
30 de março de 2021  
Palmas-TO

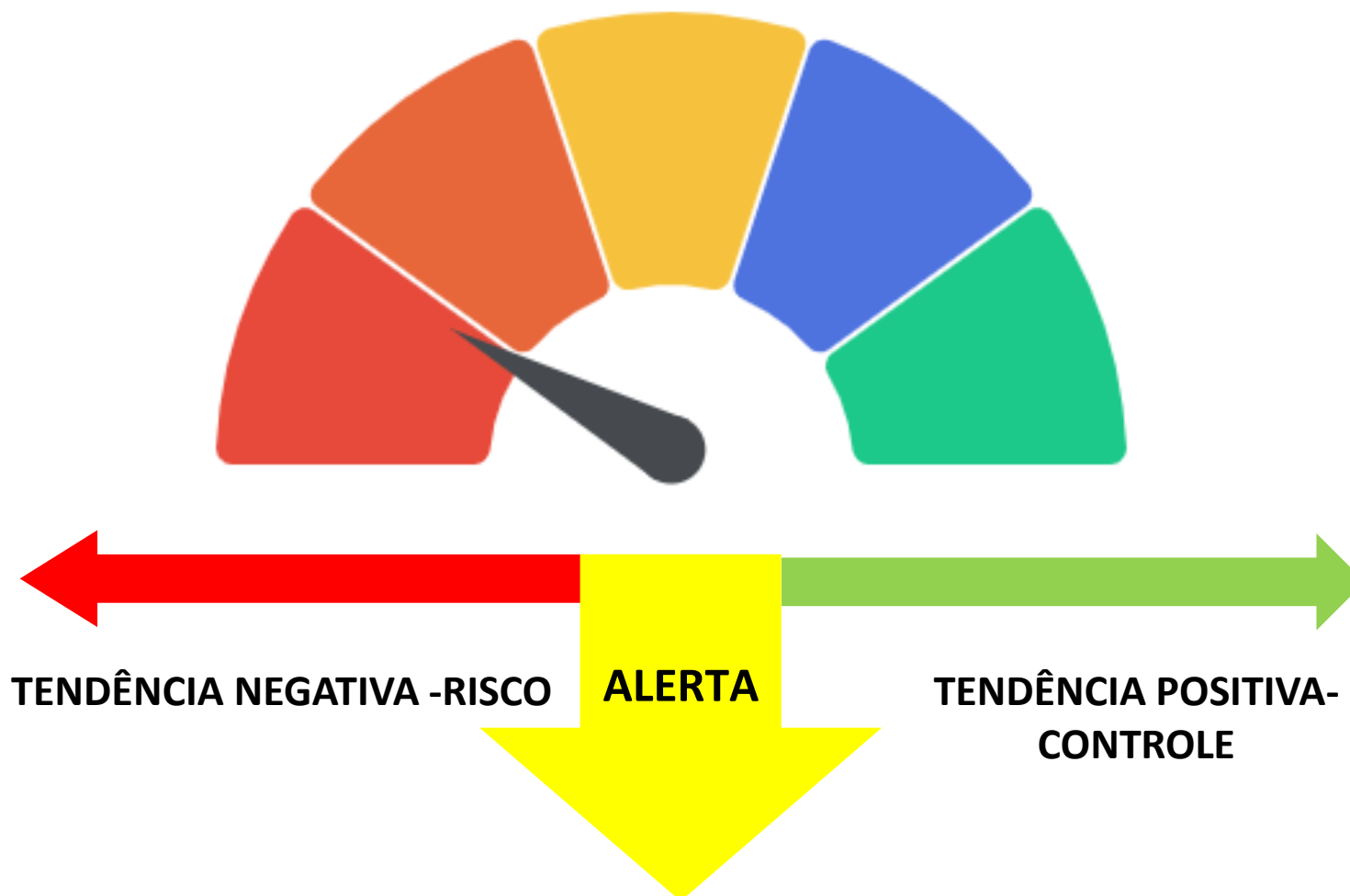


PREFEITURA DE  
**PALMAS**



# CORONÔMETRO: FASE VERMELHA

(31/03/21)





PREFEITURA DE  
**PALMAS**



# O CORONÔMETRO, trata-se de uma ferramenta construída e validada com o objetivo de:

- Acompanhar a evolução do cenário epidemiológico e capacidade instalada para o enfrentamento da COVID-19;
- Auxiliar a gestão municipal na tomada de decisão, a partir do contexto da saúde; **NÃO SENDO A ÚNICA FERRAMENTA;**
- Contribuir na avaliação para as progressões ou regressões de fases, bem como nortear as intervenções necessárias.

# MATRIZ DE AVALIAÇÃO COVID-19 - CORONÔMETRO

## EIXO 1

### CAPACIDADE INSTALADA

- Taxa Diária de Casos Confirmados e/ou Suspeitos internados em **Leitos de UTI** dos últimos 7 dias
- Taxa Diária de Casos Confirmados e/ou Suspeitos internados em **Leitos Clínicos** dos últimos 7 dias

## EIXO 2

### CENÁRIO EPIDEMIOLÓGICO

- Média do N<sup>o</sup> médio de reprodução (R zero) dos últimos 7 dias
- Taxa de Recuperação dos últimos 7 dias



## MATRIZ DE AVALIAÇÃO COVID-19 - CORONÔMETRO

### EIXO 1: CAPACIDADE INSTALADA

FASES		FASE VERMELHA	FASE LARANJA	FASE AMARELA	FASE AZUL	FASE VERDE	RESULTADO	NOTA
	NOTA	1	2	3	4	5		
	PESO							
1	Taxa Diária de Casos Confirmados e/ou Suspeitos internados em Leitos de UTI	4	>= 80%	Entre 70 a 79%	Entre 60 a 69%	Entre 50 a 59%	Abaixo de 50%	
2	Taxa Diária de Casos Confirmados e/ou Suspeitos internados em Leitos CLÍNICOS	1	>= 80%	Entre 70 a 79%	Entre 60 a 69%	Entre 50 a 59%	Abaixo de 50%	
NOTA FINAL								

### EIXO 2: CENÁRIO EPIDEMIOLÓGICO

FASES		FASE VERMELHA	FASE LARANJA	FASE AMARELA	FASE AZUL	FASE VERDE	RESULTADO	NOTA
	NOTA	1	2	3	4	5		
	PESO							
3	Média do Nº médio de reprodução (R zero) dos últimos 7 dias	3	Acima de 2	1,9 a 1,6	1,5 a 1,2	1,1 a 1,0	Abaixo de 1	
4	Média da Taxa de Recuperação dos últimos 7 dias	2	Abaixo de 50%	Entre 50 a 59%	Entre 60 a 69%	Entre 70 a 79%	>= 80%	
NOTA FINAL		Abaixo de 60	60 a 69	70 a 79	80 a 89	90 a 100		

FONTE: Matriz construída e baseada a partir da metodologia utilizada nos municípios de Belo Horizonte e São Paulo para avaliar o cenário epidemiológico em relação a pandemia causada pela COVID-19.

INDICADORES DE AVLIAÇÃO

# Como será o funcionamento do CORONÔMETRO?



- Diário;
- Acesso público (<https://coronavirus.palmas.to.gov.br/>);
- Avaliação do indicadores, conforme o Boletim Epidemiológico ;
- Posicionamento e classificação;
- Classificação diária da **COR**: reflete o cenário atual
- A classificação da **FASE** será a cada 7 dias, (semana epidemiológica) a depender da variação das cores;
- A mudança das fases dependerá da análise dos indicadores epidemiológicos e dos resultados. Podendo ocorrer a Progressão(exceto “Fase vermelha”), manutenção ou regressão.
- A **FASE VIGENTE** será publicada nos meios oficiais de comunicação.

# Medidas Sanitárias para o funcionamento dos segmentos, segundo classificação de FASES pelo Coronômetro.

SEGMENTOS (ESSENCIAIS)	VERMELHO ALERTA MÁXIMO	LARANJA ALERTA	AMARELA CONTROLE	AZUL CONTROLE	VERDE NORMAL CONTROLADO
SERVIÇOS DE SAÚDE	SEM RESTRIÇÃO	SEM RESTRIÇÃO	SEM RESTRIÇÃO	SEM RESTRIÇÃO	SEM RESTRIÇÃO

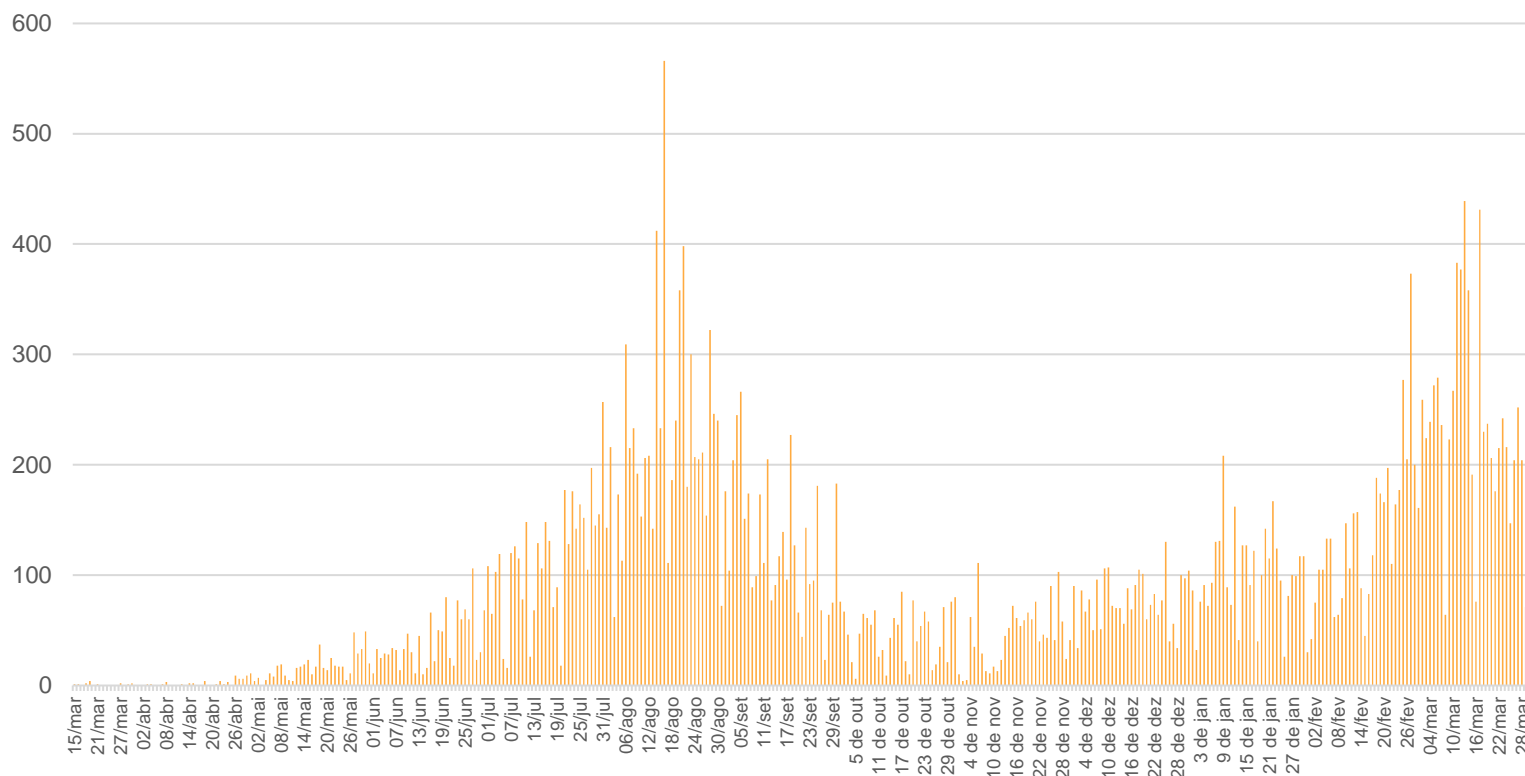
SEGMENTOS	VERMELHO ALERTA MÁXIMO	LARANJA ALERTA	AMARELA CONTROLE	AZUL CONTROLE	VERDE NORMAL CONTROLADO
SERVIÇOS CONSTRUÇÃO CIVIL, AGRONEGÓCIOS	EM FUNCIONAMENTO, COM RESTRIÇÕES, conforme o Decreto Nº 1.880 de 17/03/21	<ul style="list-style-type: none"> <li>-Capacidade reduzida de funcionamento em 40%</li> <li>- Adoção dos Protocolos</li> <li>-Controle de acesso</li> <li>-Manutenção das Medidas de Proteção e Controle: Uso obrigatório da máscara, lavagem com água e sabão e/ou higienização das mãos com uso de álcool 70% e distanciamento mínimo de 2 metros.</li> </ul>	<ul style="list-style-type: none"> <li>-Capacidade reduzida de funcionamento em 60%</li> <li>- Adoção dos Protocolos</li> <li>-Controle de acesso</li> <li>-Manutenção das Medidas de Proteção e Controle: Uso obrigatório da máscara, lavagem com água e sabão e/ou higienização das mãos com uso de álcool 70% e distanciamento mínimo de 2 metros.</li> </ul>	<ul style="list-style-type: none"> <li>-Capacidade reduzida de funcionamento em 80%</li> <li>- Adoção dos Protocolos</li> <li>-Controle de acesso</li> <li>-Manutenção das Medidas de Proteção e Controle: Uso obrigatório da máscara, lavagem com água e sabão e/ou higienização das mãos com uso de álcool 70% e distanciamento mínimo de 2 metros.</li> </ul>	<ul style="list-style-type: none"> <li>-Adoção de Protocolos</li> <li>-Controle de acesso</li> <li>-Manutenção das Medidas de Proteção e Controle: Uso obrigatório da máscara, lavagem com água e sabão e/ou higienização das mãos com uso de álcool 70% e distanciamento mínimo de 2 metros.</li> </ul>



PREFEITURA DE  
**PALMAS**

# CENÁRIO EPIDEMIOLÓGICO

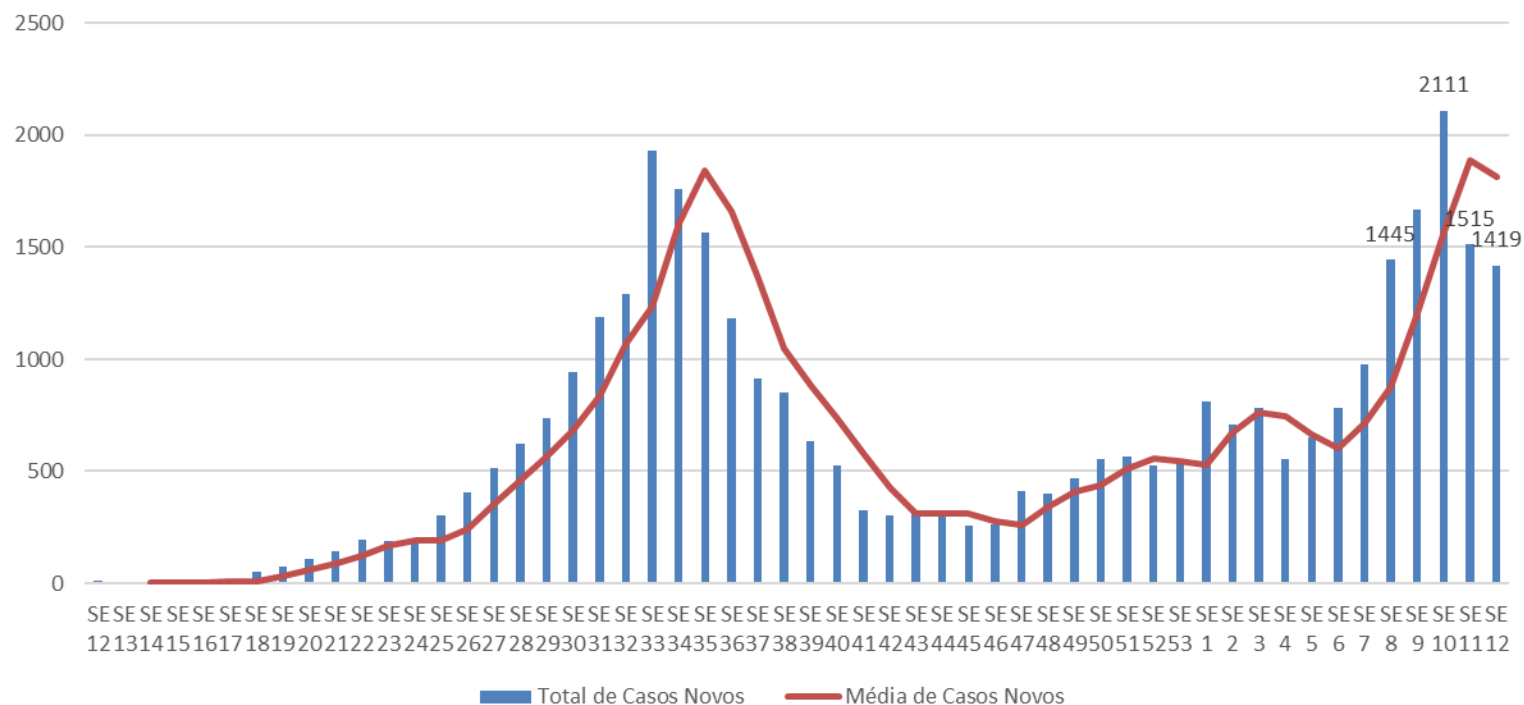
Distribuição diária de CASOS NOVOS para COVID-19, Palmas-TO, 2020 e 2021.



Fonte: Boletim Epidemiológico CORONAVÍRUS –COVID-19. Disponível em: <https://coronavirus.palmas.to.gov.br/boletim>.



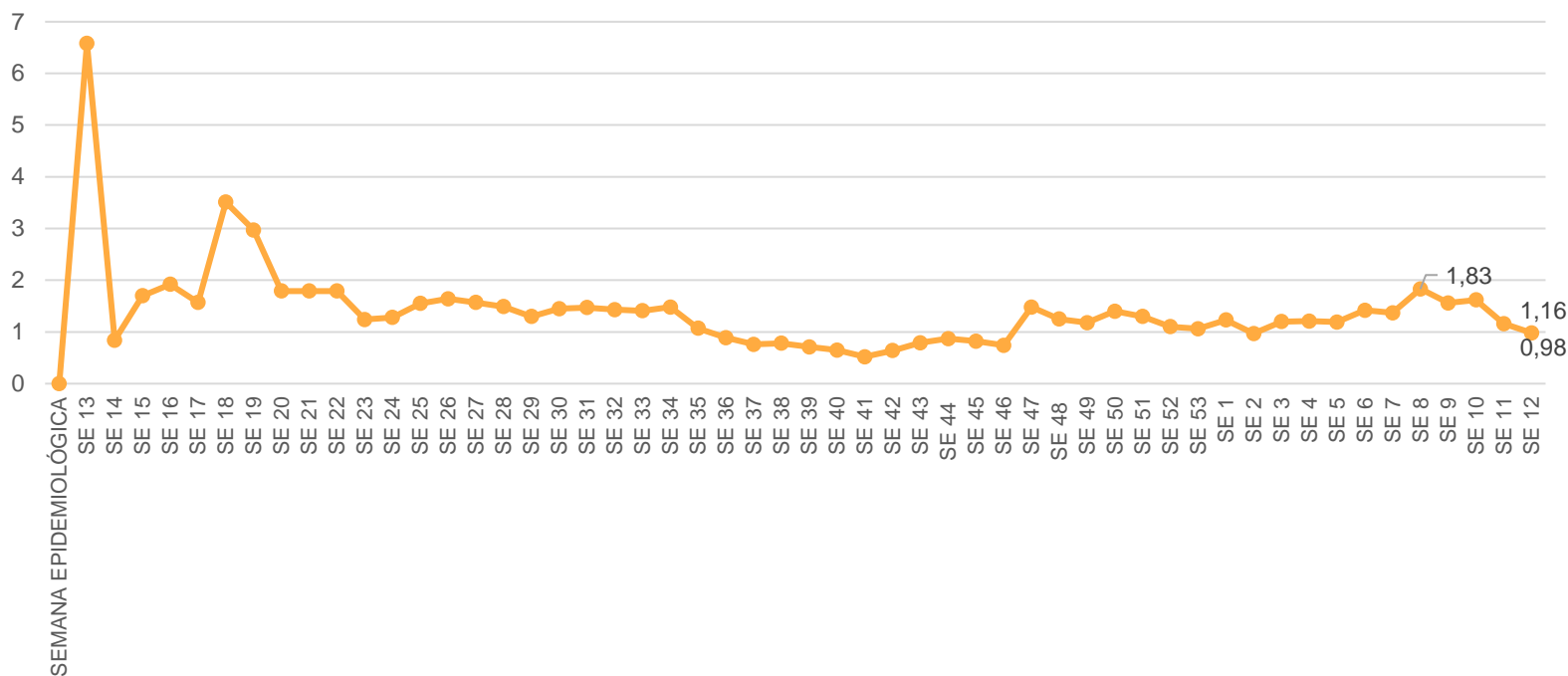
## Nº de Casos confirmados para COVID -19, segundo semana epidemiológica e Média Móvel, Palmas-TO,2020 e 2021.



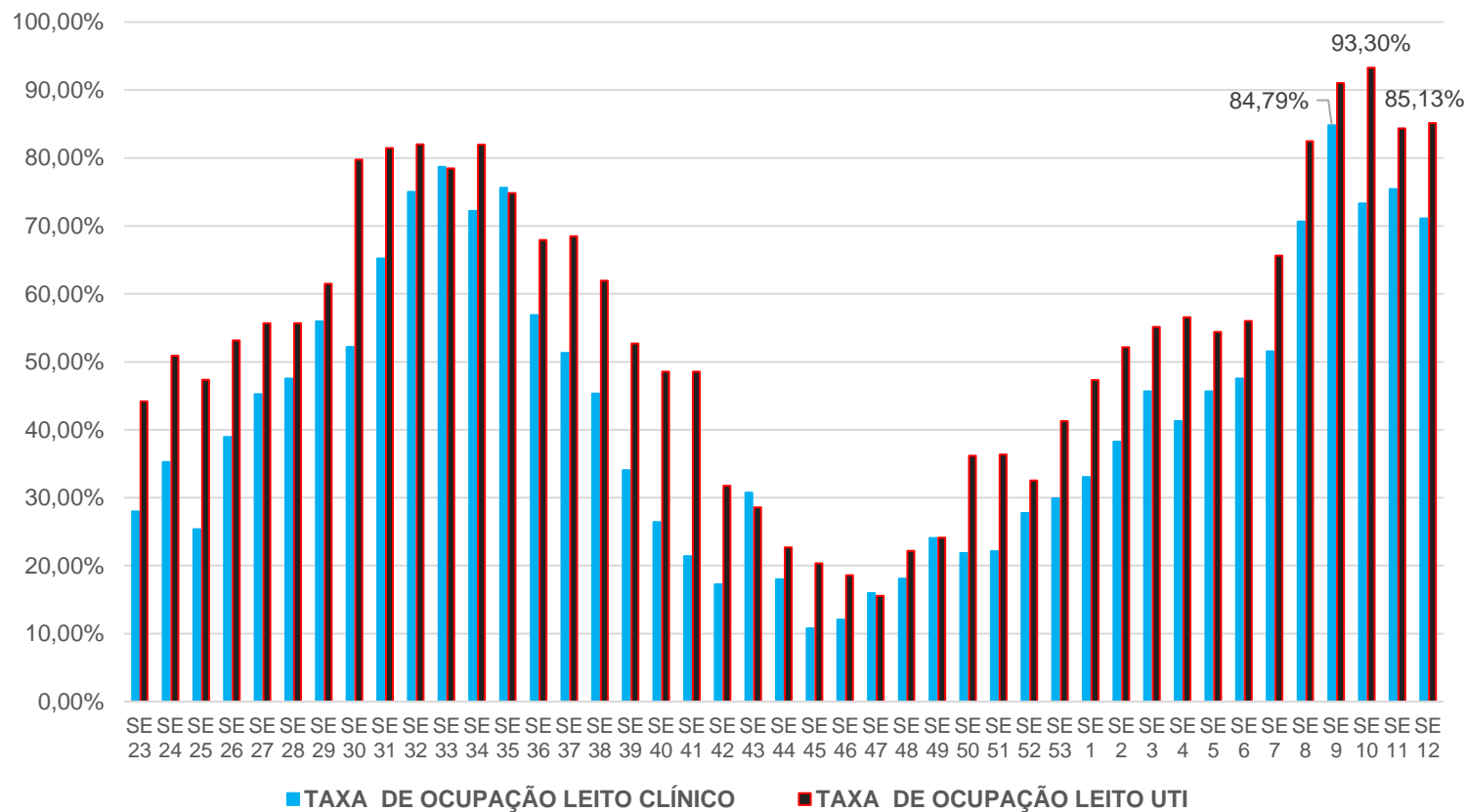
Fonte: Boletim Epidemiológico CORONAVÍRUS –COVID-19. Disponível em: <https://coronavirus.palmas.to.gov.br/boletim>.

## Variação da Taxa de Contágio (R Suavizado) para a COVID-19 por semana epidemiológica, Palmas-TO, 2020 e 2021.

Projeção de 1324 CASOS NOVOS. \*\*423 casos



## Média da Taxa de Ocupação Hospitalar em Leitos Clínicos e UTI, Públicos e Privados COVID-19 ,localizados em Palmas-TO.





25.576 Doses  
aplicadas: D1+D2

Disponível em: <https://coronavirus.palmas.to.gov.br/>